



## **Инструкция к программе LedShow 2016**

# Краткая инструкция по программированию бегущей строки на контроллере ВХ.

Скачиваем и устанавливаем программу LedShow 2016 с сайта stroka-samara.ru пункт «Инструкции и ПО». После установки запускаем ярлык с рабочего стола.

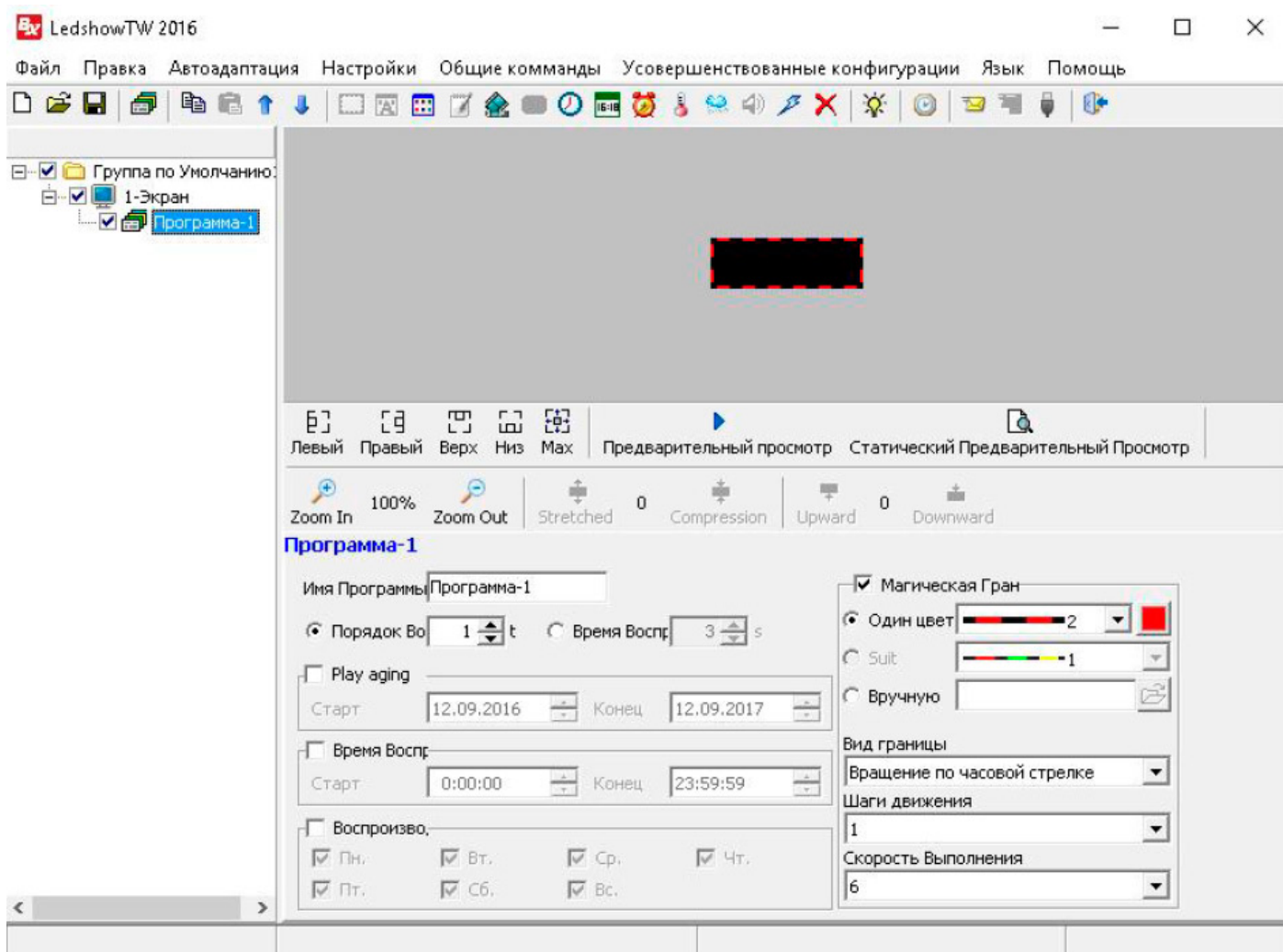
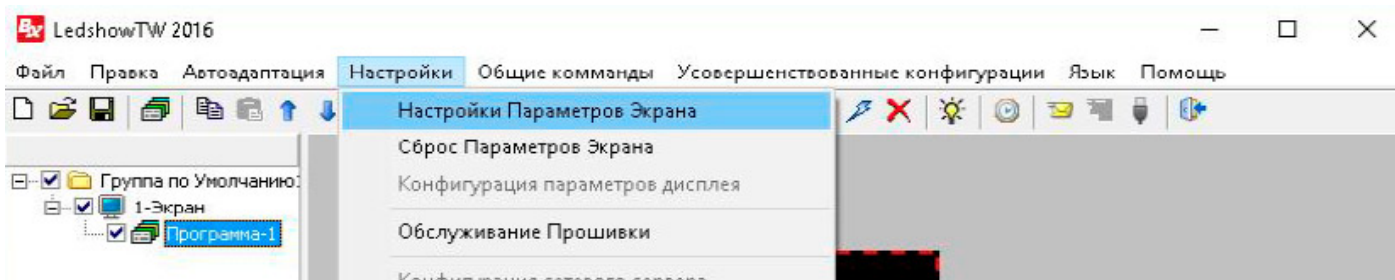


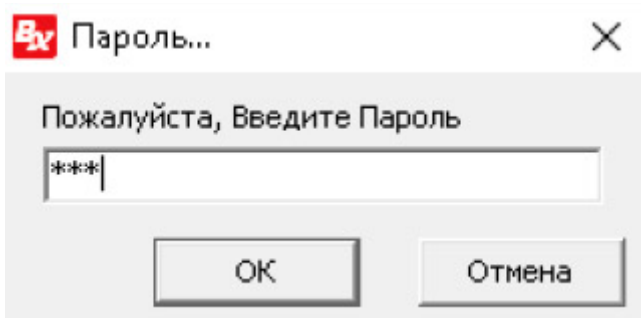
Рис. 1 Интерфейс программы

Первое что нам нужно сделать, это настроить программу под ВАШУ строку.

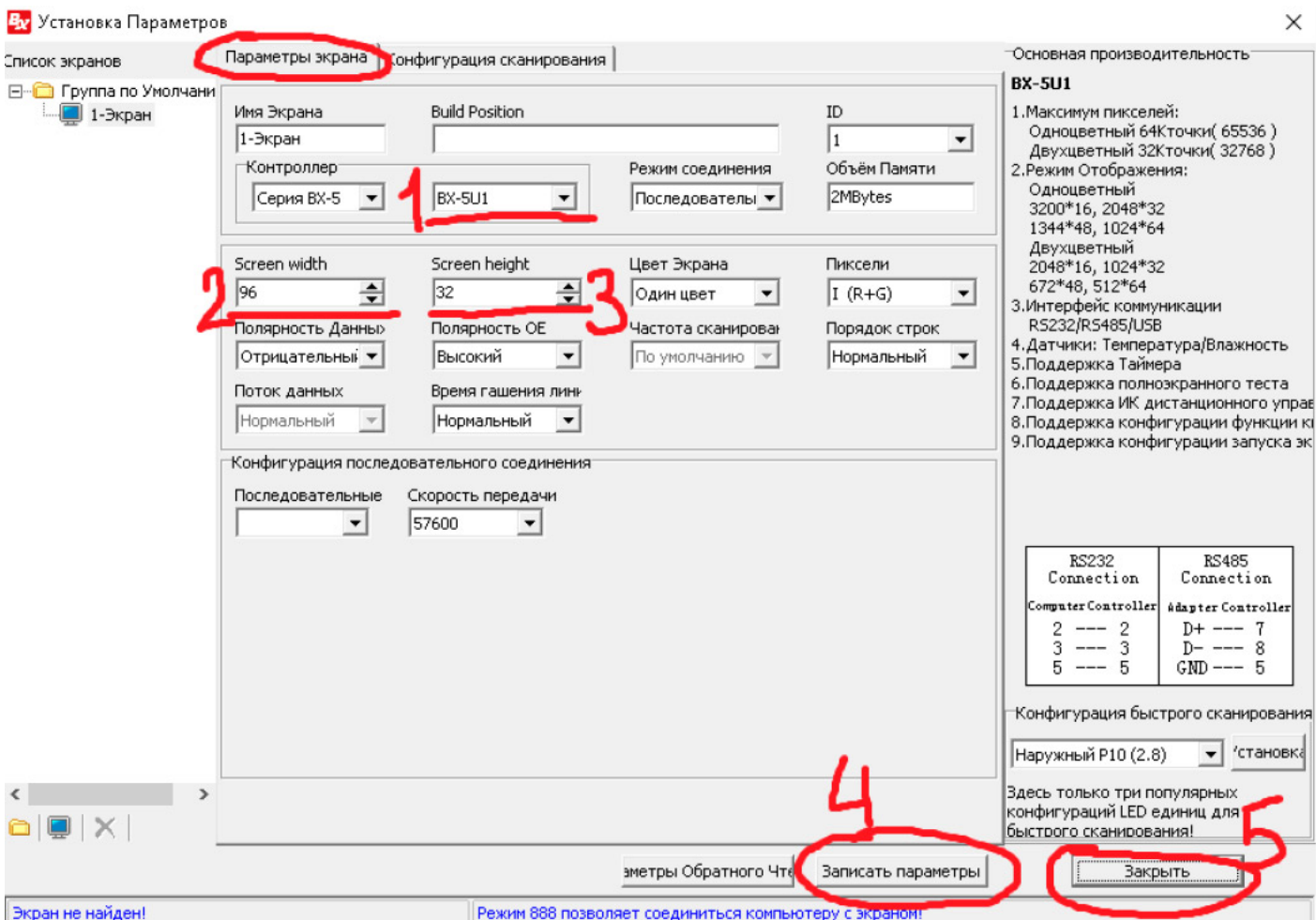
Заходим в «Настройка» - «Настройка параметров экрана».



В открывшемся окне вводим пароль 168, жмем ОК.

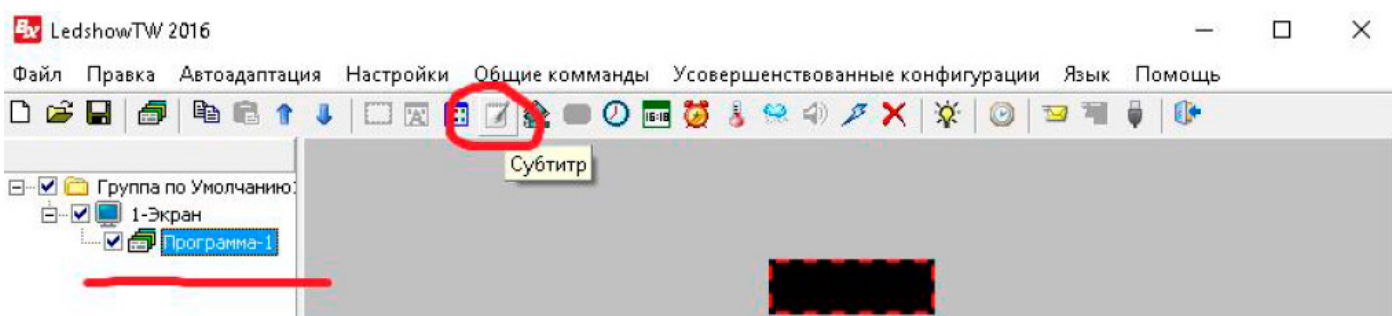


Далее, в открывшемся окне по пунктам настраиваем так как у вас указано в паспорте светодиодной продукции.

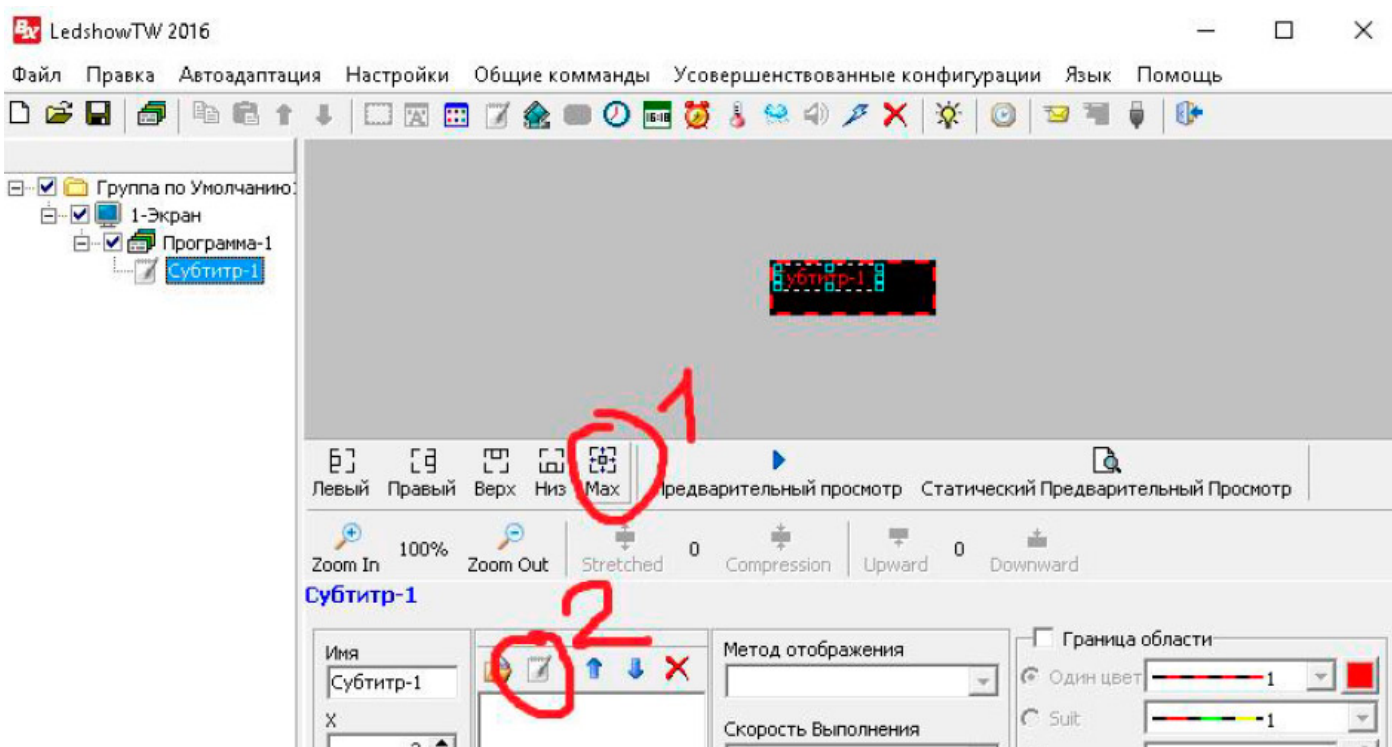


1. Указываем контроллер который установлен в ВАШЕЙ строке.
2. Указываем ширину в пикселях ВАШЕЙ строки (1 модуль 32 пикселя P10).
3. Указываем высоту строки в пикселях (1 модуль 16 пикселей).
4. Нажимаем кнопку «Записать параметры».
5. Закрываем данное окно.
6. Далее переходим к добавлению и редактированию информации.

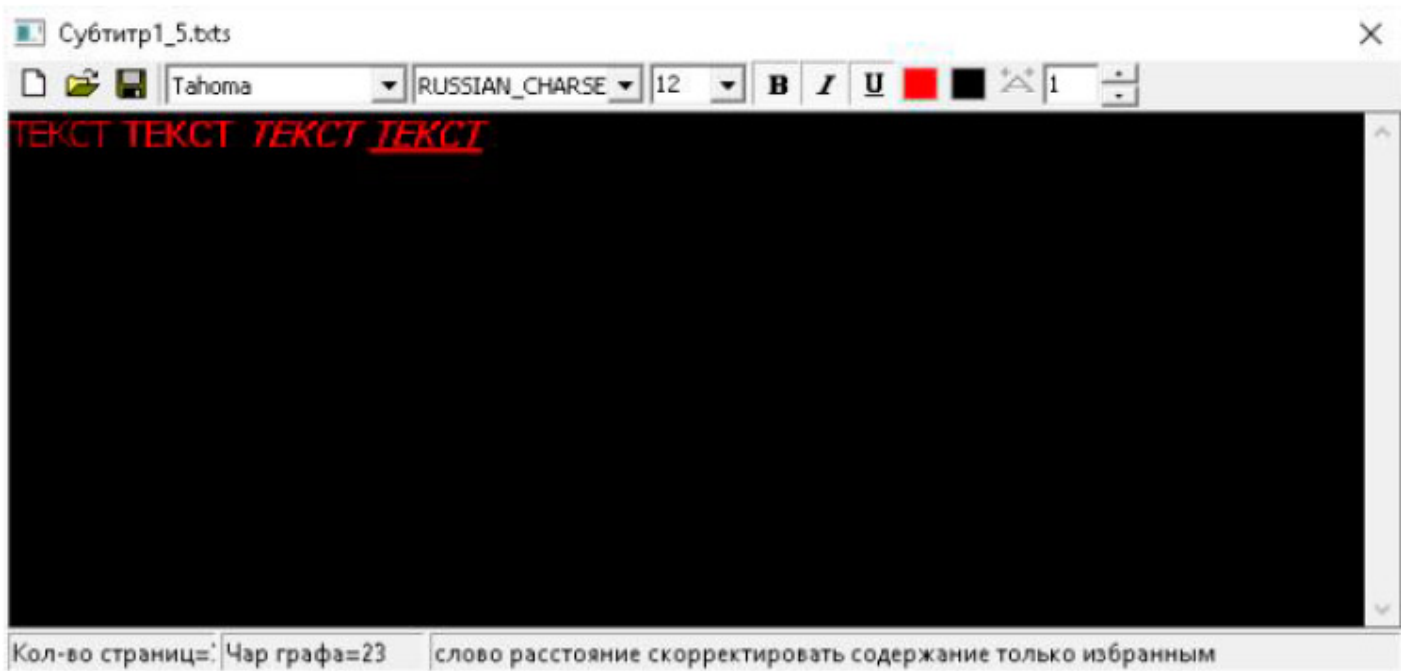
Выбираем в левой части «Программа 1» и на панели инструментов нажимаем «Субтитр».



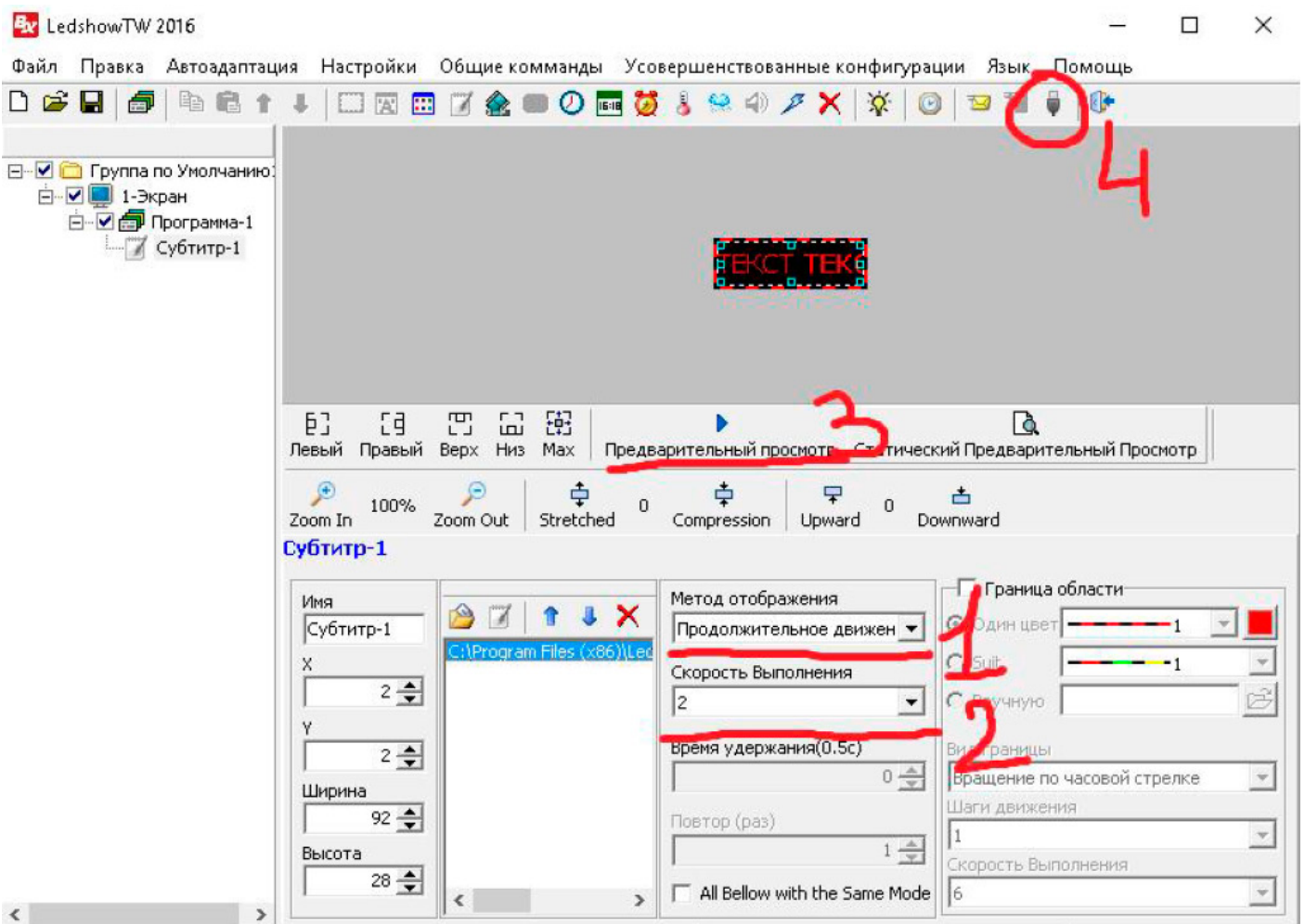
После того как в левой части появилась надпись «субтитр» Жмем кнопку MAX (1) и далее кнопку «Добавить Субтитр» (2).



Далее в открывшемся окне, вводим необходимый текст, который будет отображаться на ВАШЕМ табло. Принцип ввода как в простом текстовом редакторе. Выбираем нужный шрифт, размер и т.д. После чего просто закрываем окно, кликнув по крестику.



Далее...



1. Выбираем понравившийся эффект отображения информации (либо оставляем стандартный).
2. Выбираем скорость отображения эффекта (обычно 4-8).

3. Можно в режиме реального времени посмотреть результат.
4. Нажимаем кнопку «Сохранение конфигурации на U диск».
5. Вставляем флешку в ПК (Формат FAT32, Размер 64-4048мб, желательно чистая).
6. В открывшемся окне жмем кнопку «Сохранить».
7. Ожидаем надписи «УДАЧНО!» в левом нижнем углу окна.
8. Вынимаем флешку и вставляем в разъем ВАШЕЙ строки.
9. Радуемся результату!

**ВУ** 1-Экран----Сохранение конфигурации на U диск--ВХ-5U1
✕

Текущее USB устройство  
  Display hard disk drive

**Параметры экрана**    тип контроллера:vx-5u1    id:1    ширина:96    высота:32    цвет экрана:Один цвет  
 Полярность Данных:Отрицательный    Полярность OE:Высокий    Частота сканирования:По умолчанию    Порядок строк:Нормальный    Поток

**Конфигурация сканирования**    Режим Сканирования:1/4    4.0(2.8)    4ЙЕ16PP86РХЫPPJ-ЙПЙЯРО

**Регулировка яркости**    Ручная настройка;    Уровень текущей яркости:16

**Таймер выключателя**    Недопустимо

**Коррекция времени**    Опережать, чем время Р0     Минуты     Секунды    12.09.2016 17:43:39

**Напоминание**

1. ВХ-4U серия это чистый контроллер U диска, установите параметры экрана, конфигурацию сканирования, статус, команды, обновления программ будет загружено на U диск.
2. U disk storage of each set of the same size only screen programs.
3. Если экранные параметры, конфигурация сканирования будет противоречива с фактическим экраном, то явление не будет выведено на экран.
4. If the U disk to download displayed correctly after, please proofread the screen parameters.

Сохранить программу на USB устройствоУдачно!
Поддерживает только FAT16/FAT32